

## Qu'implique une évaluation psychologique?

Une évaluation peut nécessiter de 6 à 10 heures et comprend habituellement plusieurs rendez-vous.

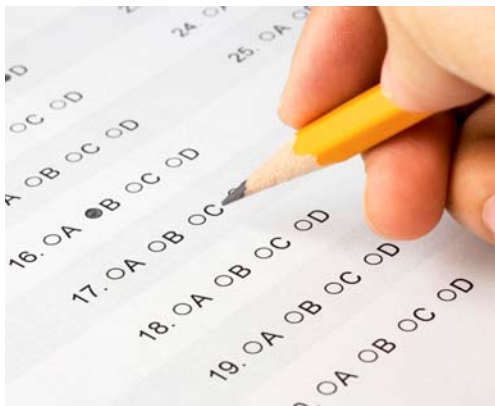
### Des renseignements seront recueillis de trois sources principales:

- les entrevues et questionnaires
- L'examen des rapports et des documents précédents (éducatifs, médicaux etc.)
- Les outils d'évaluation standardisés

### L'évaluation peut regarder:

- la réflexion et la capacité de raisonnement
- l'attention et la motivation
- la mémoire, les capacités organisationnelles, la coordination visuo-motrice et le langage
- les aspects de l'apprentissage comme: l'écoute, l'expression orale, la lecture, l'écriture et les aptitudes en mathématiques
- la documentation pertinente telle que les antécédents médicaux et familiaux, les occasions d'apprentissage, les facteurs sociaux et affectifs

Tous les résultats et les recommandations vous seront expliqués durant la dernière rencontre. Vous recevrez un rapport final écrit.



*Au niveau postsecondaire, il faut davantage mettre l'accent sur les éléments suivants:*

- **l'auto-orientation**
- **l'apprentissage s'appuyant davantage sur les manuels**
- **l'auto-apprentissage**
- **la prise de notes durant les cours**
- **la planification à long terme**
- **de longs travaux écrits**

**Les services d'appui et les adaptations peuvent faire toute une différence!**



NOARC/CÉRNO

Centre d'évaluation  
et de ressources  
du Nord de l'Ontario

Situé au:  
Cambrian College  
1400, chemin Barrydowne  
Sudbury ON Canada P3A3V8

Téléphone: 705-524-7397  
Sans frais: 1-800-461-7145  
poste.7397  
Télécopie: 705-524-6779  
courriel: [noarc-cerno@cambriancollege.ca](mailto:noarc-cerno@cambriancollege.ca)  
site Web: [www.noarc-cerno.ca](http://www.noarc-cerno.ca)

Centre d'évaluation  
et de ressources  
du Nord de l'Ontario

## Évaluation Psychologique

*Renseignements généraux à  
l'intention des étudiants/es  
des collèges et universités*

**Les évaluations psychologiques peuvent aider les étudiants/es des collèges et universités, qui ont un difficulté d'apprentissage ou qui, pense-t-on, ont une difficulté d'apprentissage, se connaître eux-mêmes.**

**Si vous comprenez votre profil d'apprentissage, vous pouvez commencer à mettre en œuvre des stratégies efficaces et à déterminer des adaptations adéquates qui vous aideront à mieux réussir vos études.**



# Évaluation psychologique .....

## Pourquoi une évaluation?

Vous savez probablement quels aspects constituent un défi pour vous à l'école. Les résultats de l'évaluation vous permettront de préciser certaines difficultés d'apprentissage et d'expliquer **pourquoi** il en est ainsi. Vous obtiendrez une explication portant sur les facteurs en matière de traitement qui sous-tendent vos difficultés. Bien plus, l'évaluation vous aidera à cerner les forces d'apprentissage qui vous ont aidé à réussir jusqu'à maintenant! Il est important de miser sur celles-ci pour tracer votre voie menant à la réussite scolaire. Toutes les évaluations comprennent des recommandations relatives aux stratégies et aux adaptations appropriées. Elles portent sur votre propre profil d'apprentissage et les exigences à votre égard à titre d'étudiant. On revoit les renseignements avec vous au cours d'une séance finale, de préférence en face à face, mais il est aussi possible de le faire par vidéoconférence ou par téléphone, selon les circonstances.

## Qui mène l'évaluation?

Au Canada, seul les individus qui sont membre d'un organisme réglementé qui assure la compétence professionnelle peuvent diagnostiquer un trouble d'apprentissage.

Le centre d'évaluation et de ressource du Nord de l'Ontario (CÉRNO/NOARC) coordonne des évaluations au niveau postsecondaire en collaboration avec des praticiens de tout le Nord de l'Ontario. Tous les psychologues et les associés en psychologies œuvrant par l'entremise du CÉRNO/NOARC

**En Ontario, la pratique de la psychologie est réglementée par l'Ordre des Psychologues de l'Ontario. Son site Web est le suivant : [www.cpo.on.ca](http://www.cpo.on.ca).**

connaissent les questions qui touchent particulièrement les étudiants des collèges et universités ayant une difficulté d'apprentissage.

## Pourquoi maintenant?

Certains étudiants collégiaux ou universitaires dirigés vers le CÉRNO/NOARC ont déjà été évalués au niveau élémentaire ou au début de leurs études secondaires, tandis que d'autres n'ont jamais reçu de diagnostic.

Si l'on soupçonne qu'un étudiant a une difficulté d'apprentissage ou même si on a déjà diagnostiqué une telle difficulté chez lui durant ses premières années d'études, il est important de procéder à une évaluation lorsqu'il atteint l'âge adulte. Dans le cas d'un adulte inscrit à un établissement postsecondaire, les évaluations tiennent compte des objectifs professionnels, des facteurs de vie pouvant avoir un impact important sur l'adaptation de l'étudiant, et la responsabilité de l'étudiant dans le cadre de son apprentissage.

À la suite de votre évaluation, vous pourriez être admissible à des services et des adaptations, et vous aurez une meilleure idée des approches d'apprentissage fonctionnant le mieux pour vous. Le personnel du bureau des centres d'appui de votre établissement postsecondaire peut vous aider à vous servir de ces renseignements pour établir des stratégies d'apprentissage s'appuyant sur vos forces d'apprentissage.

## Qui connaîtra les résultats?

Les résultats de l'évaluation vous appartiennent et ils sont confidentiels. L'identité des étudiants qui passent une évaluation ou qui sont inscrits à un centre d'appui n'est **jamais** transmise au personnel enseignant, à une école des études supérieures, à un bureau d'aide financière, ni à personne, sans la permission de l'étudiant ni sans sa pleine connaissance. On vous encourage à être accompagné par un membre du personnel du centre d'appui au cours de votre dernière rencontre. En partageant votre rapport avec le personnel du centre d'appui, vous l'aidez à s'assurer que les bons services de soutien sont en place pour vous. Si vous avez besoin d'adaptations pour passer vos tests et examens (p.ex., du temps de surplus), de technologies d'aide ou de renseignements sur les stratégies d'apprentissage, le personnel du centre d'appui de

votre établissement vous aidera à prendre les dispositions nécessaires. Ces services et adaptations peuvent vous aider à affronter vos défis d'apprentissage.

Votre dossier sera conservé en sécurité au Centre d'évaluation et de Ressources du Nord de l'Ontario (CÉRNO/NOARC). Vous devriez savoir qu'il se peut que certaines données à votre sujet soient compilées et colligées dans des études statistiques regroupées aux fins de la recherche et de la responsabilisation. Cependant, ni votre nom, ni des renseignements permettant de vous identifier n'y figureront.

## Qui paie les évaluations?

Le personnel du centre d'appui de votre établissement vous aidera à déterminer comment les coûts d'évaluation seront payés.

### Diverses possibilités sont disponibles:

- Les étudiants admissibles au Régime d'aide financière aux étudiantes et étudiants de l'Ontario (RAFÉO) peuvent obtenir une bourse non remboursable afin de payer tous les frais de scolarité.
- Certains étudiants sont couverts en vertu d'un régime d'assurance-maladie complémentaire ou d'un programme d'aide aux employés.
- Les étudiants autochtones peuvent obtenir une aide de Santé Canada.

Le personnel du centre d'appui de votre établissement évaluera votre situation financière et déterminera si vous avez droit à du financement. Il est cependant clair que les coûts d'évaluation ne seront pas un obstacle puisqu'il existe des ressources pour vous aider.

**Vos résultats sont confidentiels. C'est vous qui décidez qui peut consulter les résultats, et lesquels, et à quels services de soutien vous aurez recours.**